



**2** Visuel 2  
Ech :

**3** Visuel 1  
Ech :

Tableau des S. habitables

Ref.	Nom	M <sup>2</sup> habitable
<b>RDC</b>		
1	Séjour	27,61 m <sup>2</sup>
2	Coin TV	10,63 m <sup>2</sup>
3	Cuisine	25,21 m <sup>2</sup>
4	Ch.1	9,75 m <sup>2</sup>
5	SDB	4,73 m <sup>2</sup>
6	WC	1,67 m <sup>2</sup>
7	Dgt 1	3,36 m <sup>2</sup>
		82,95 m <sup>2</sup>

Combles		
8	Ch.2	19,78 m <sup>2</sup>
9	Ch.3	13,79 m <sup>2</sup>
10	Dgt 3	2,79 m <sup>2</sup>
		36,35 m <sup>2</sup>

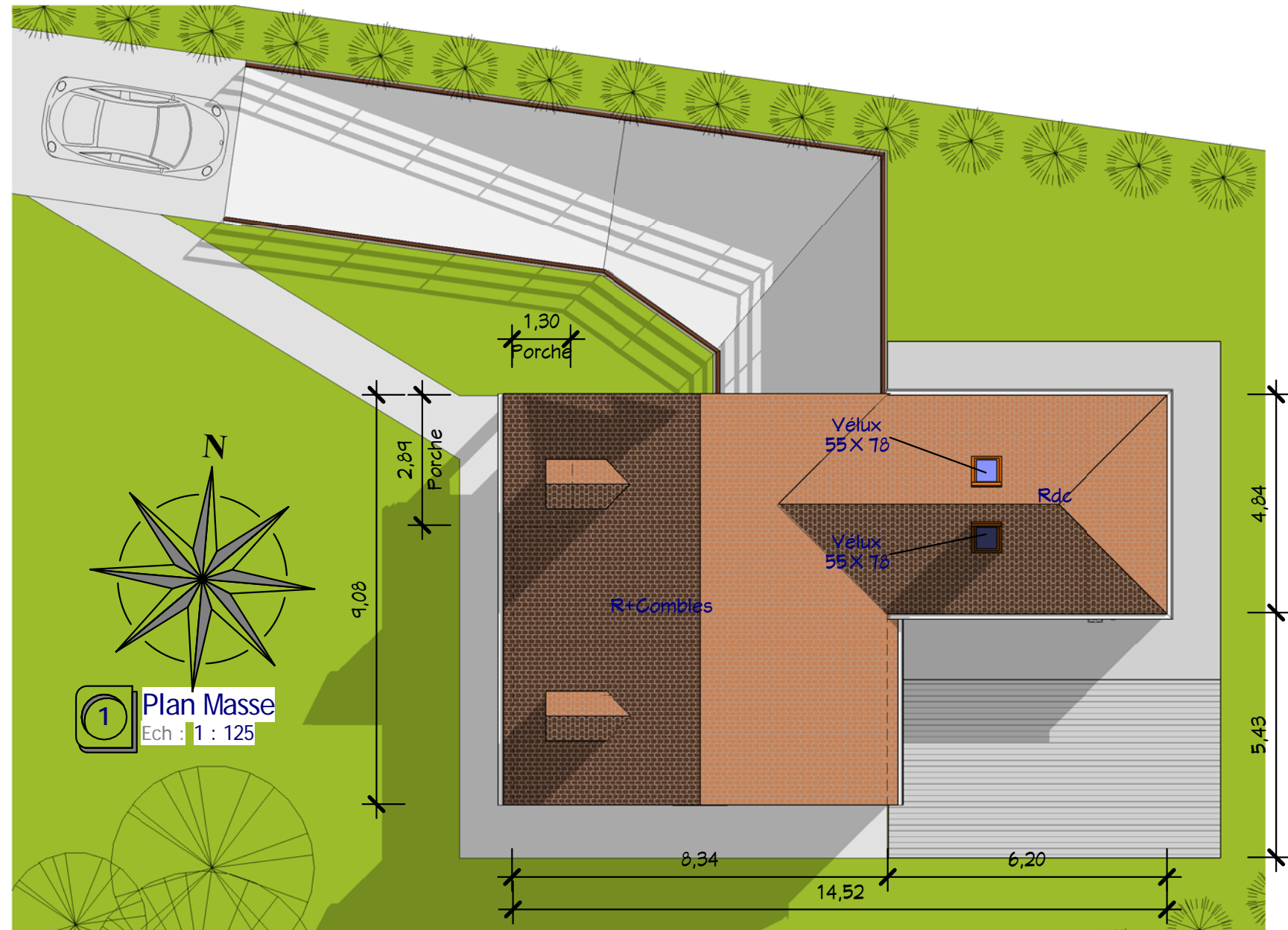
Total général 119,31 m<sup>2</sup>

Annexes

Ref.	Nom	M <sup>2</sup> Utiles
<b>S-Sol</b>		
13	Caves	12,72 m <sup>2</sup>
14	Cellier	15,73 m <sup>2</sup>
15	Garage	30,36 m <sup>2</sup>
16	Dgt	3,82 m <sup>2</sup>
Total général		62,63 m <sup>2</sup>

Surfaces Planchers PC

Ref.	M <sup>2</sup> PC
Combles	36,65 m <sup>2</sup>
RDC	84,53 m <sup>2</sup>
Total M <sup>2</sup> PC 121,19 m <sup>2</sup>	



**1** Plan Masse  
Ech : 1 : 125



Plan de Masse, Visuels 1, 2

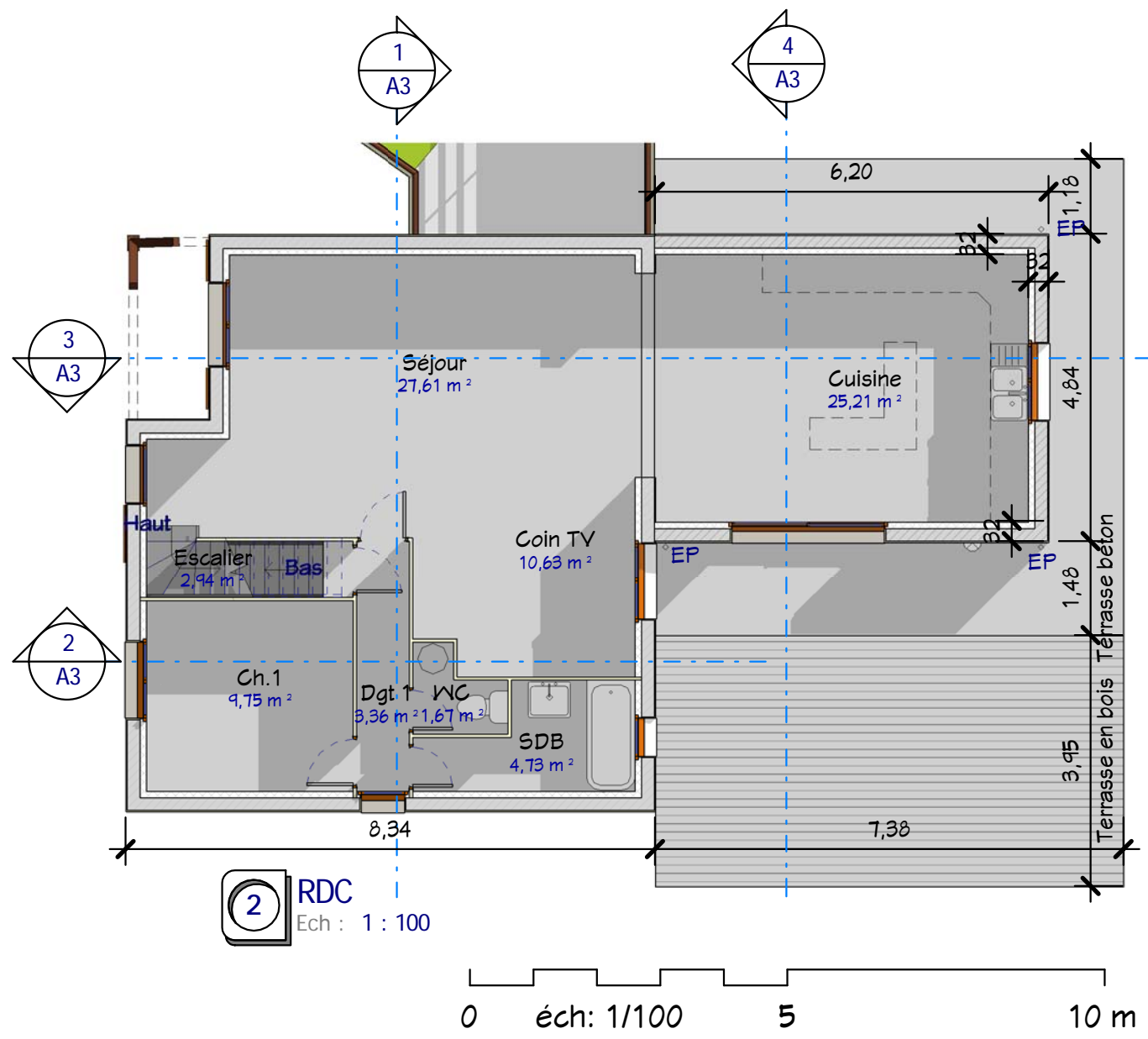
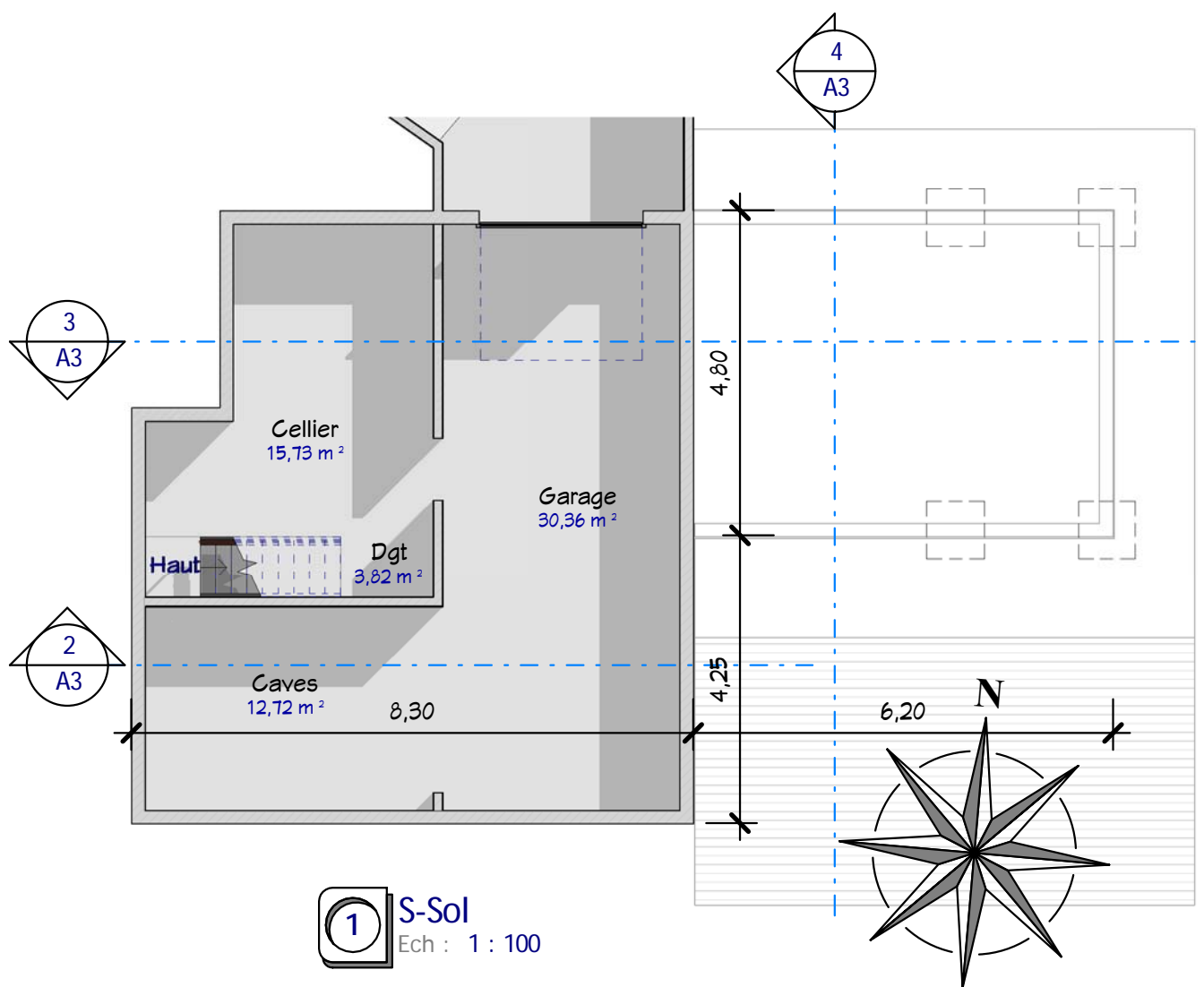
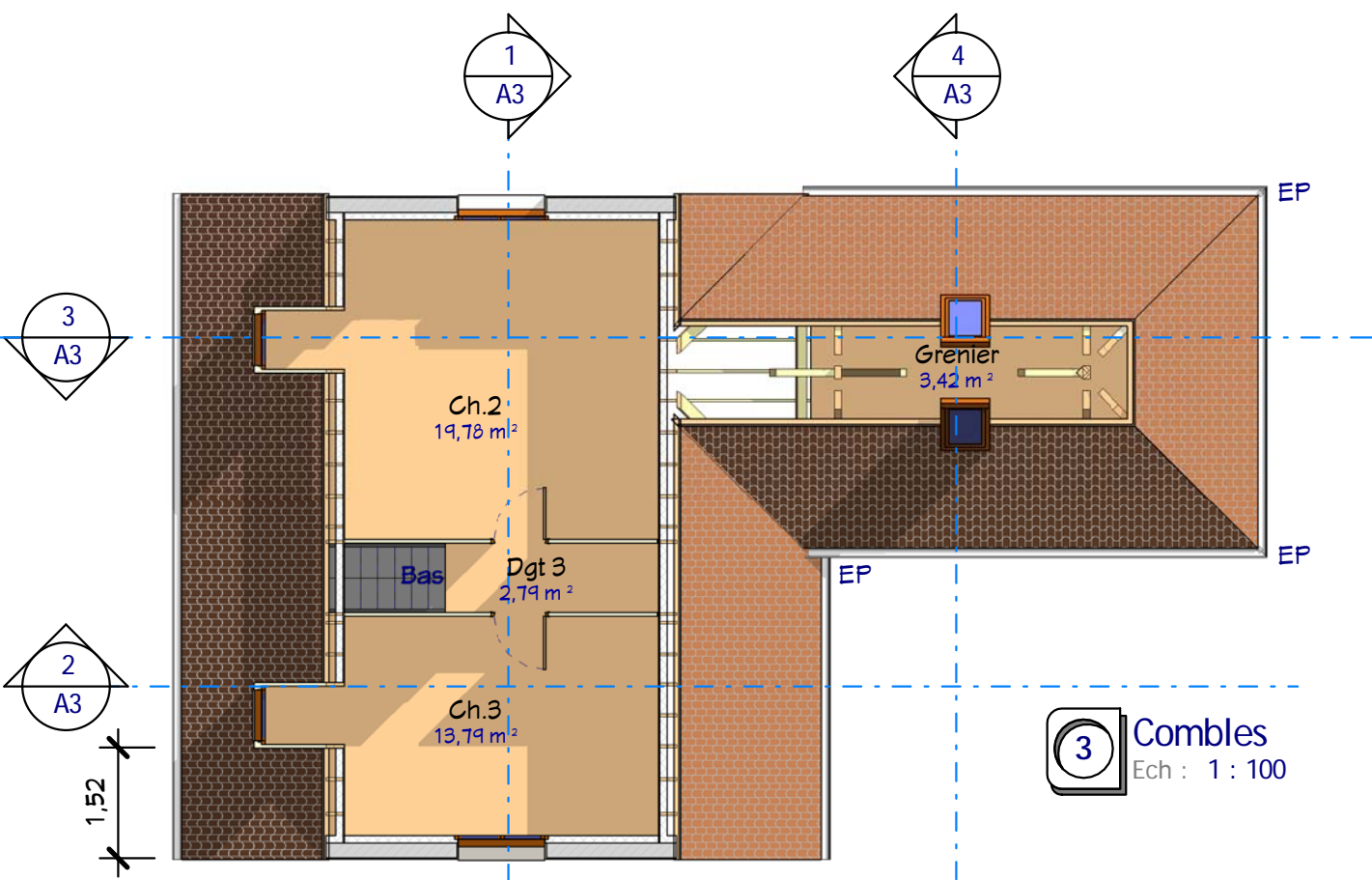
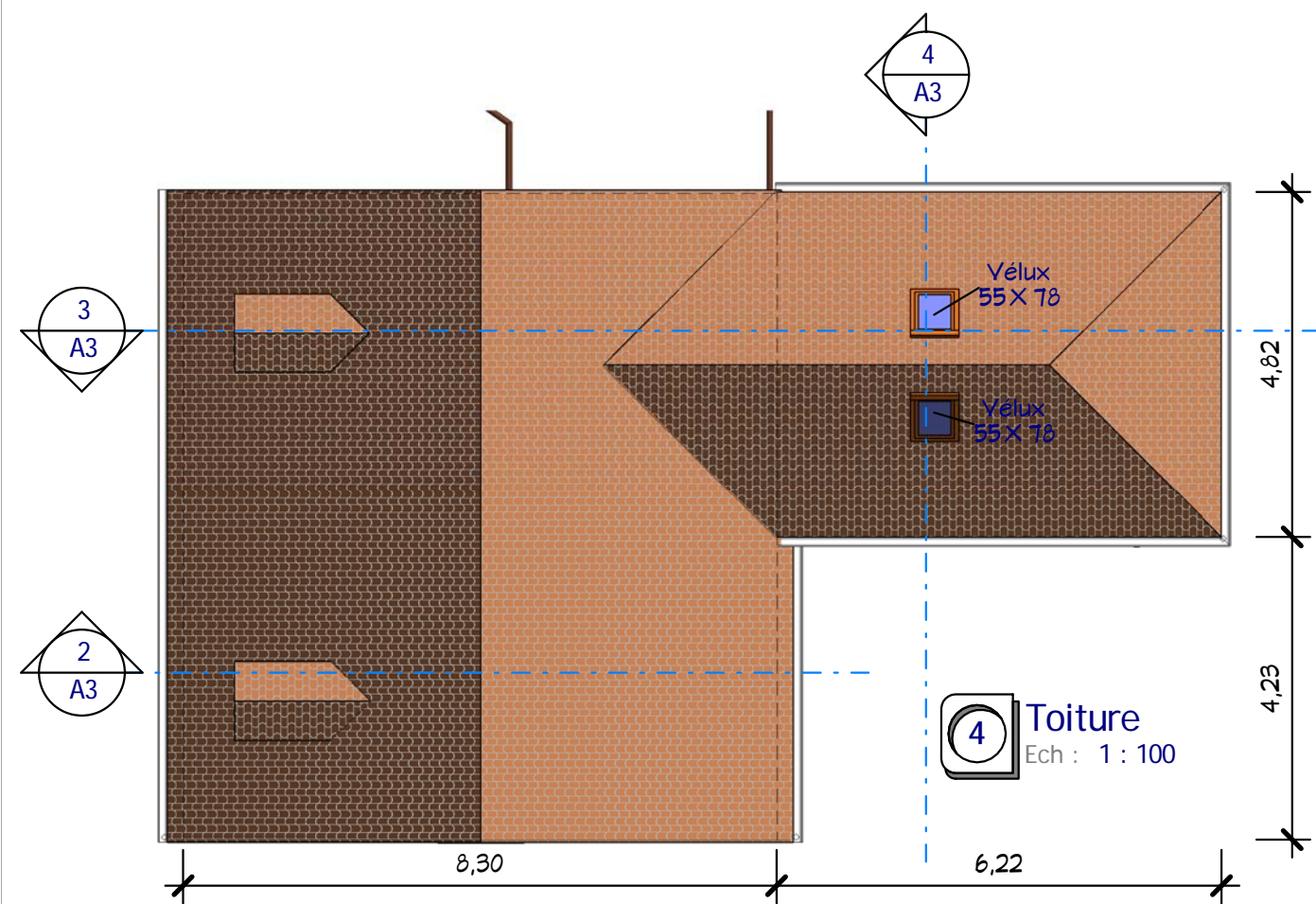
Ref# :	25/10/2016	PN	Vérificateur	Echell
Date :	25/10/2016	PN		
Dessiné par :				1 : 125
Vérifié par :				

Habitables : 119 m<sup>2</sup>  
Garage : 30 m<sup>2</sup>  
Ref. S\_16120\_DC

Ce document n'est pas un plan d'exécution, il ne peut pas être utilisé pour la réalisation des ouvrages. Tous les ouvrages devront faire l'objet d'une étude technique et l'implantation être réalisée par un géomètre expert.

Nota Bene:  
Ce plan de concept est adaptable suivant la demande particulière du client :  
Contactez - Nous <http://www.realcrea.fr/contact>

Conformément aux lois n°57-298 11/13/1957 et n°85-660 du 3/7/1985, le client s'interdit de procéder à toute copie, autre que celles autorisées dans le cadre d'utilisation personnelle



**Plans S-Sol, RDC, Combles**

Ref# :	25/10/2016
Date :	Auteur
Dessiné par :	Vérificateur
Vérifié par :	Echell
<b>A2</b>	
1 : 100	

**Habitables : 119 m<sup>2</sup>**

**Garage : 30 m<sup>2</sup>**

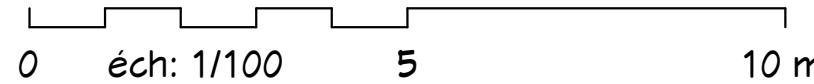
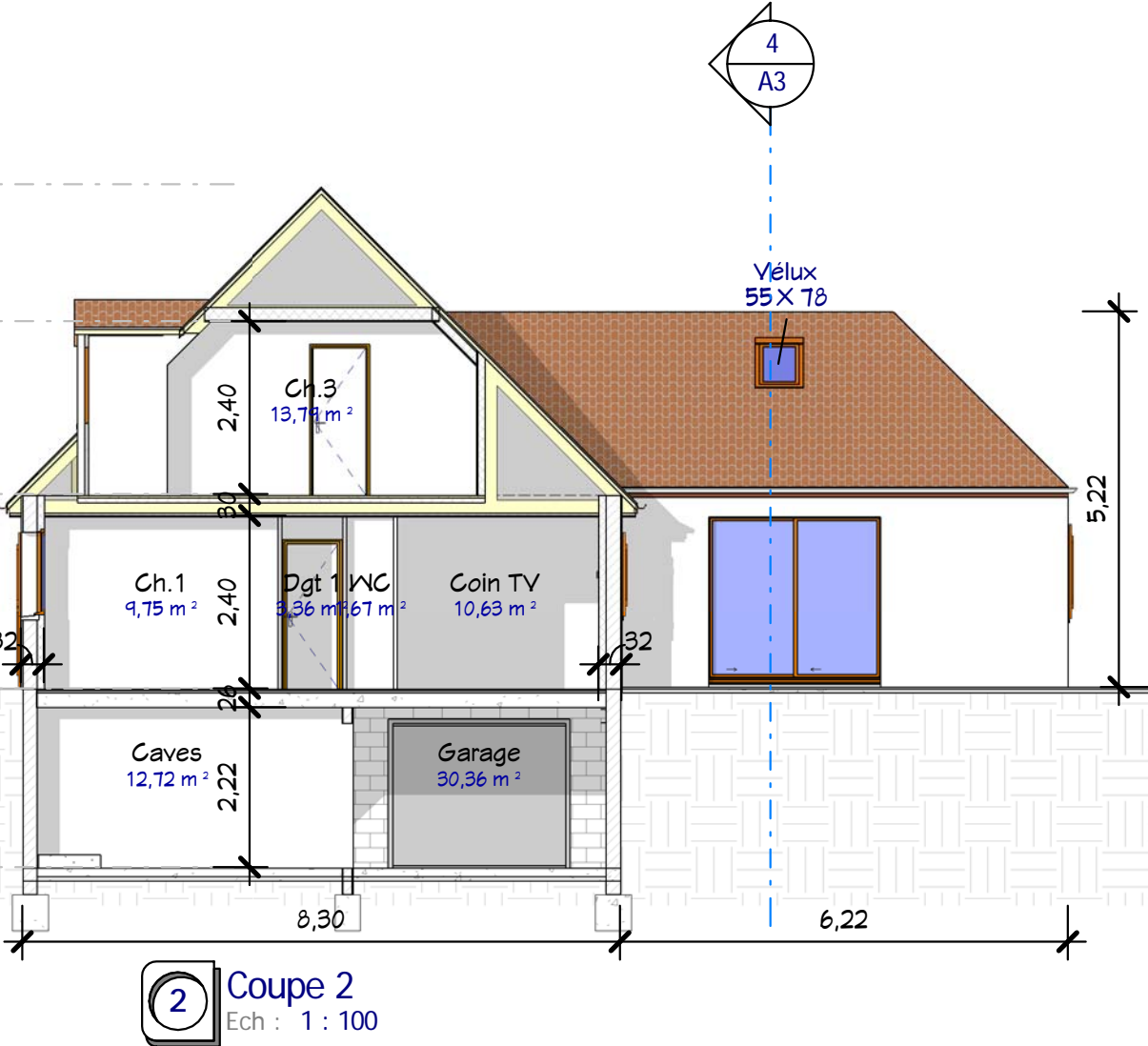
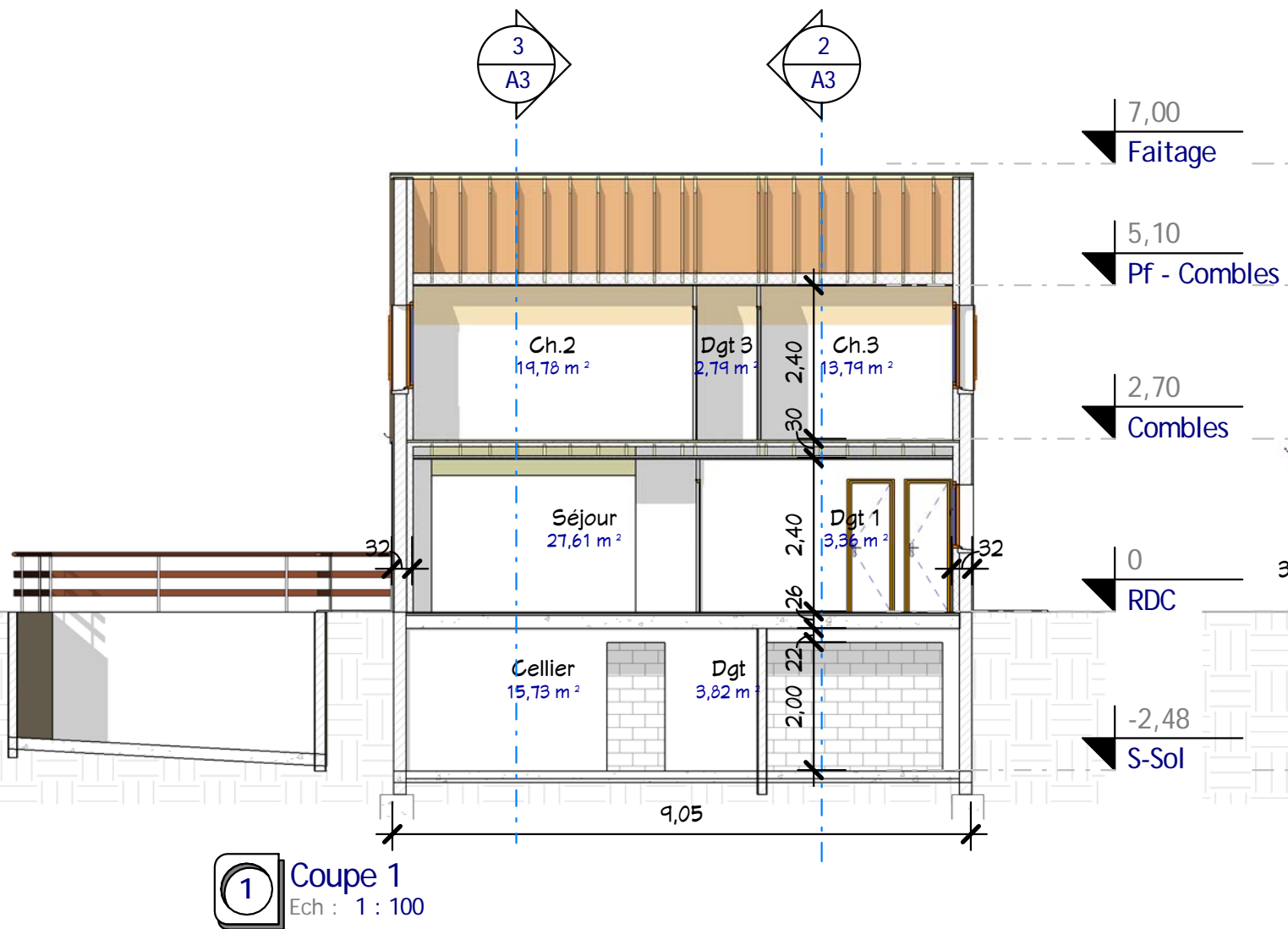
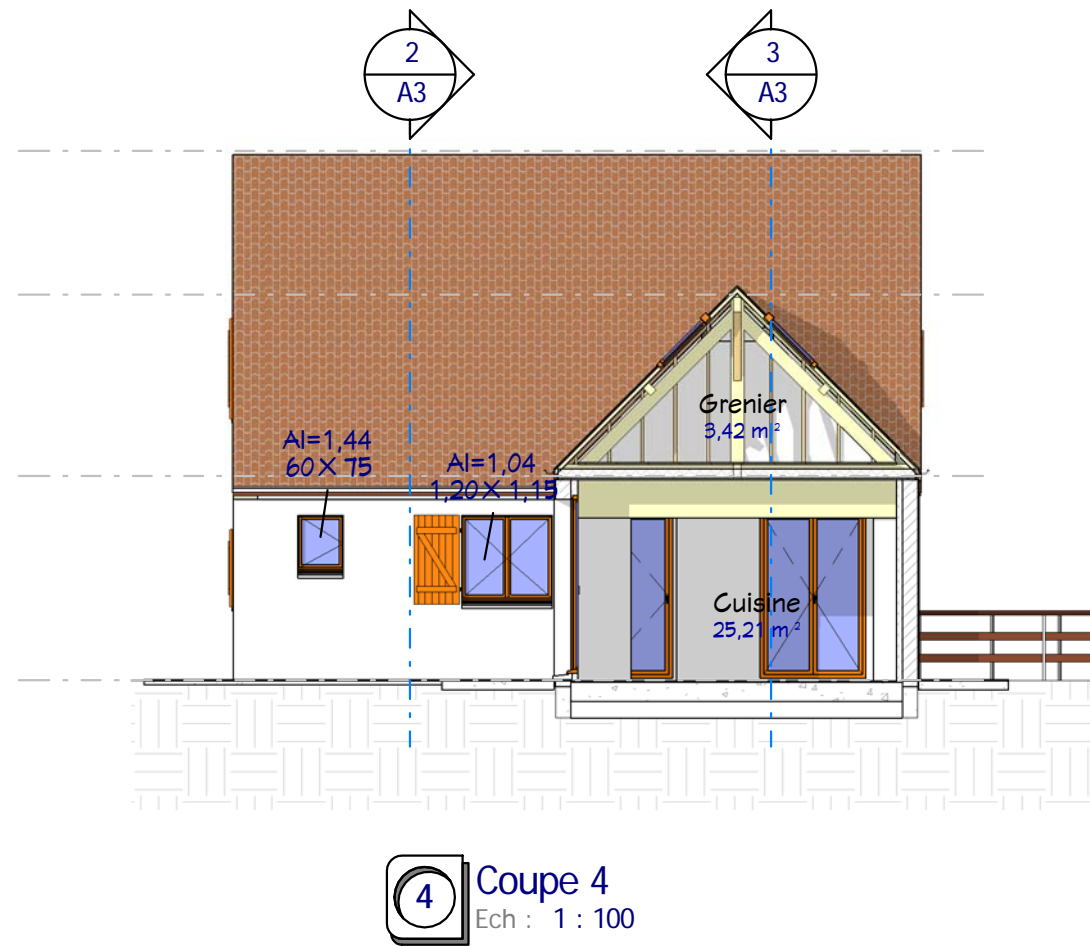
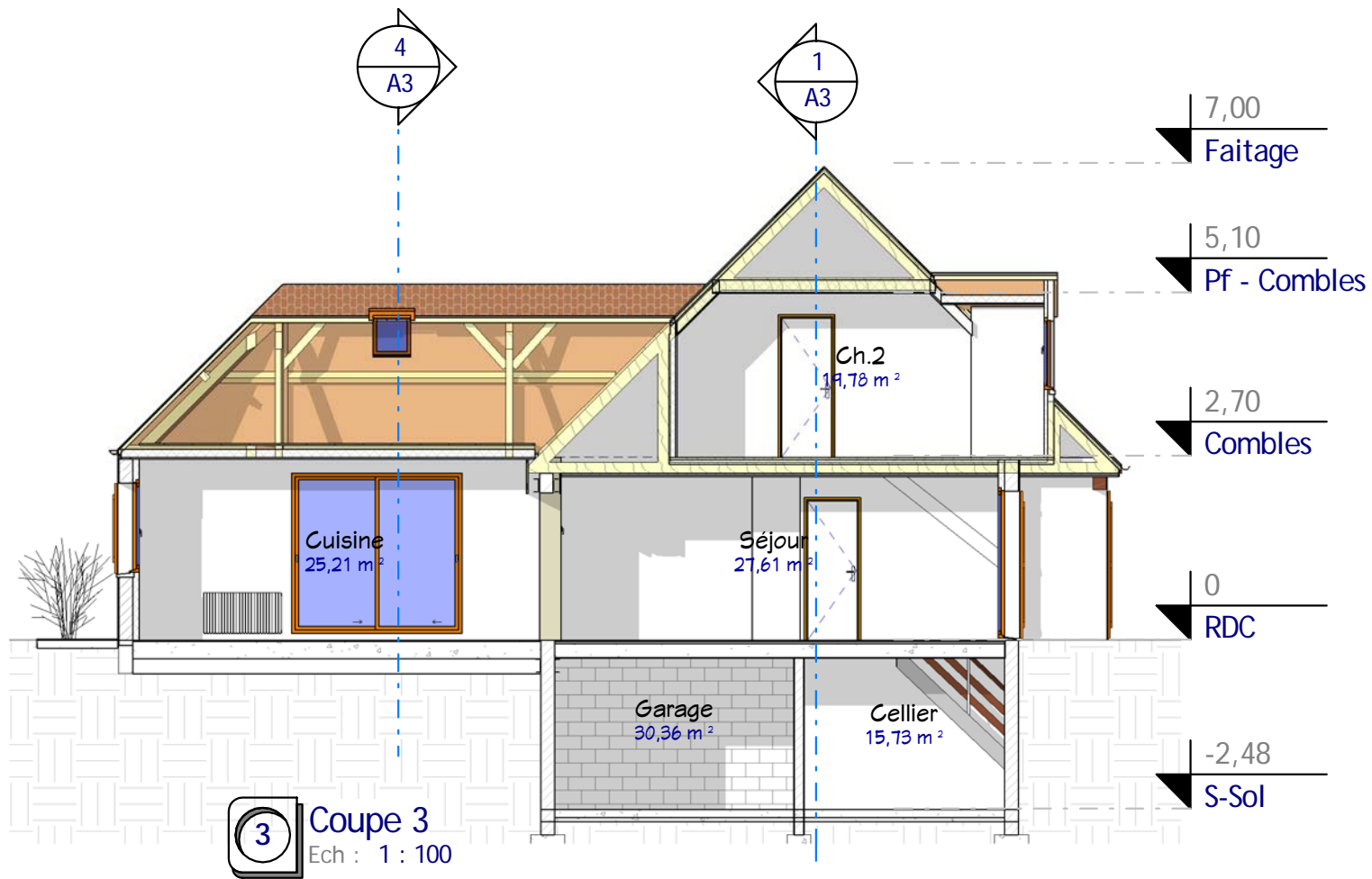
**Ref. S\_16120\_DC**

Ce document n'est pas un plan d'exécution, il ne peut pas être utilisé pour la réalisation des ouvrages. Tous les ouvrages devront faire l'objet d'une étude technique et l'implantation être réalisée par un géomètre expert.

**Nota Bene:**  
Ce plan de concept est adaptable suivant la demande particulière du client.  
Contactez - Nous <http://www.realcrea.fr/contact>

Conformément aux lois n°57-298 11/13/1957 et n°85-660 du 3/7/1985, le client s'interdit de procéder à toute copie, autre que celles autorisées dans le cadre d'utilisation personnelle

**Creac**  
@ Consultant  
28/10/2016 10:04:56



<b>4 Coupes 1, 2, 3 &amp; 4</b>	
Ref# :	A3
Date :	25/10/2016
Dessiné par :	Auteur
Vérifié par :	Vérificateur
Echell	
1 : 100	

**Habitables : 119 m<sup>2</sup>**  
**Garage : 30 m<sup>2</sup>**  
**Ref. S\_16120\_DC**

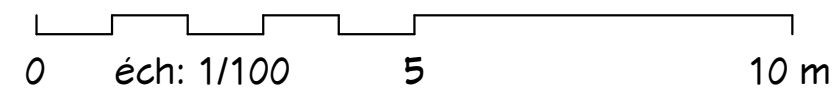
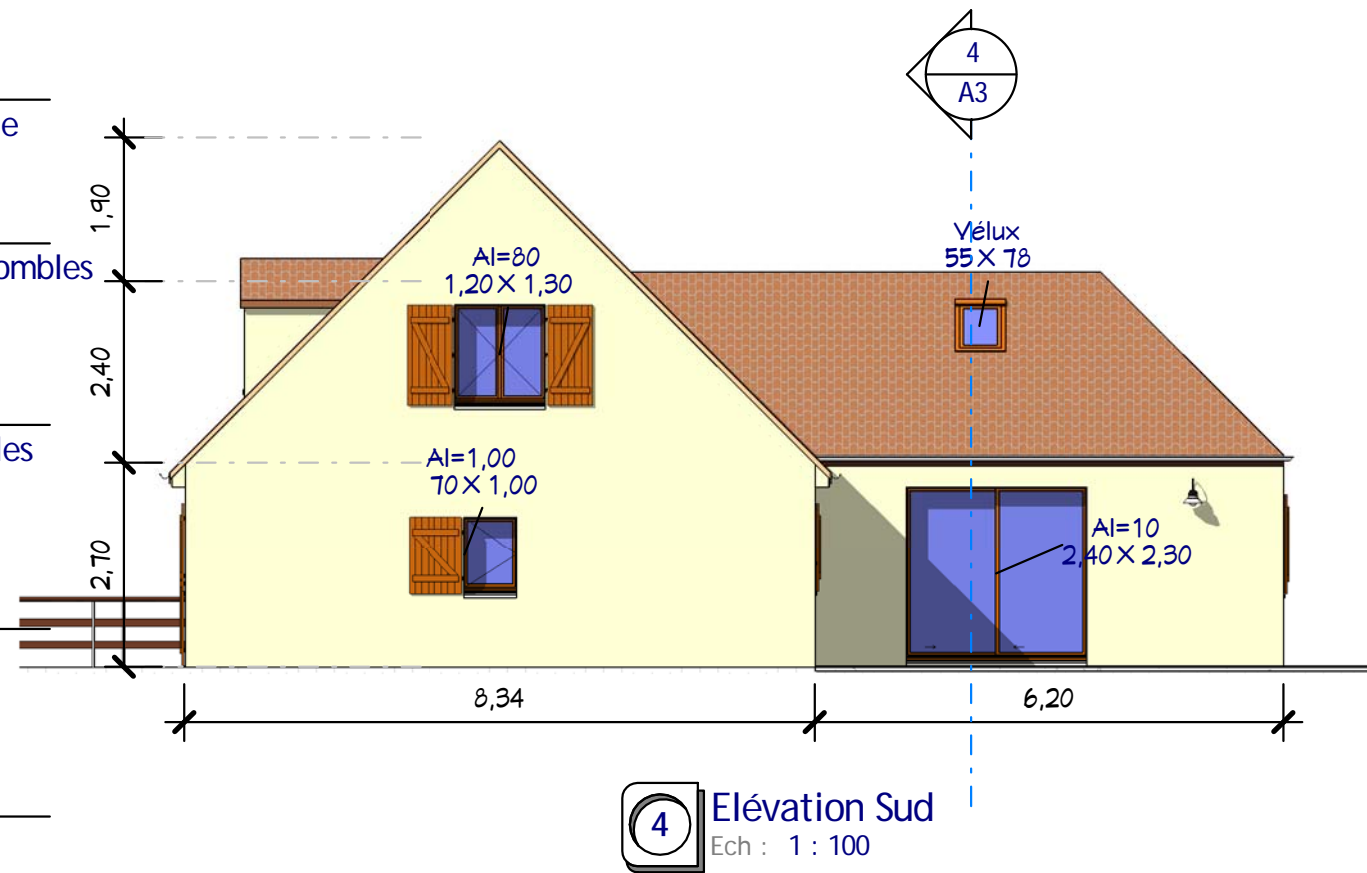
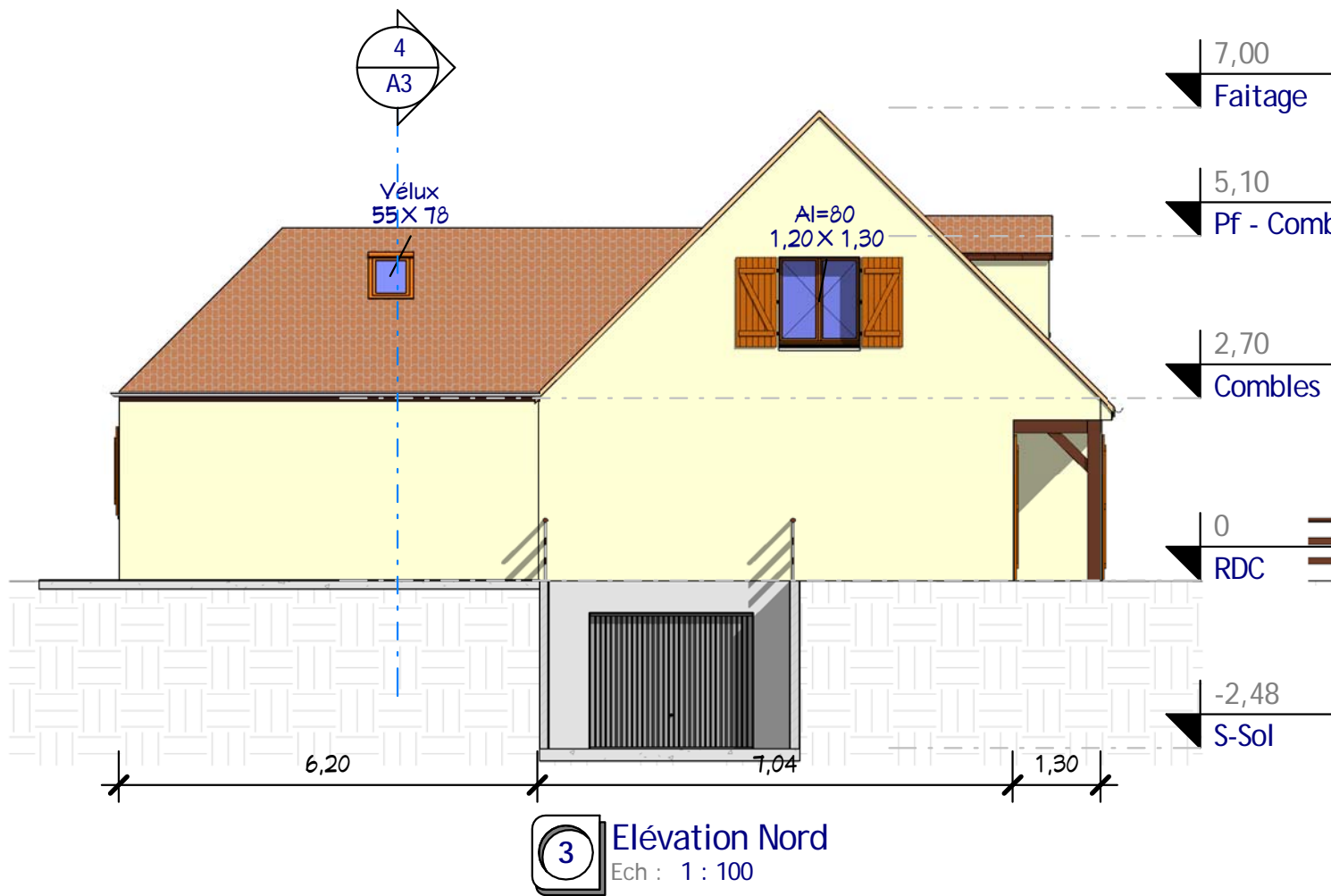
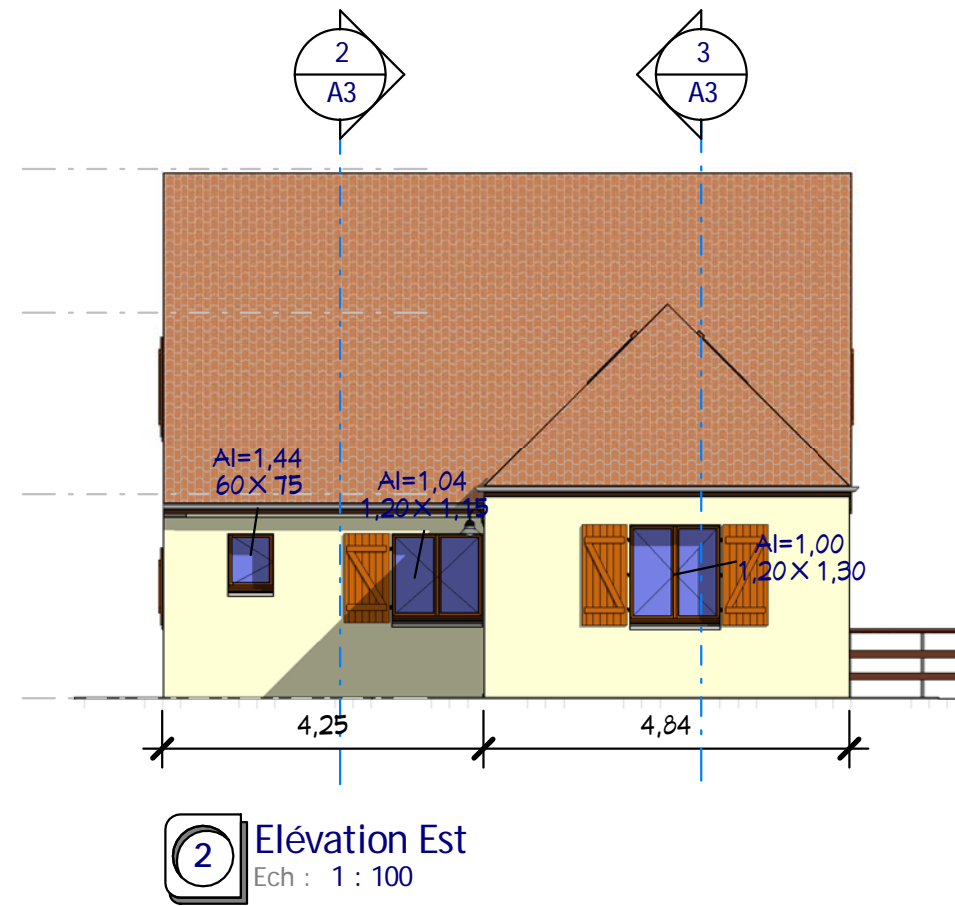
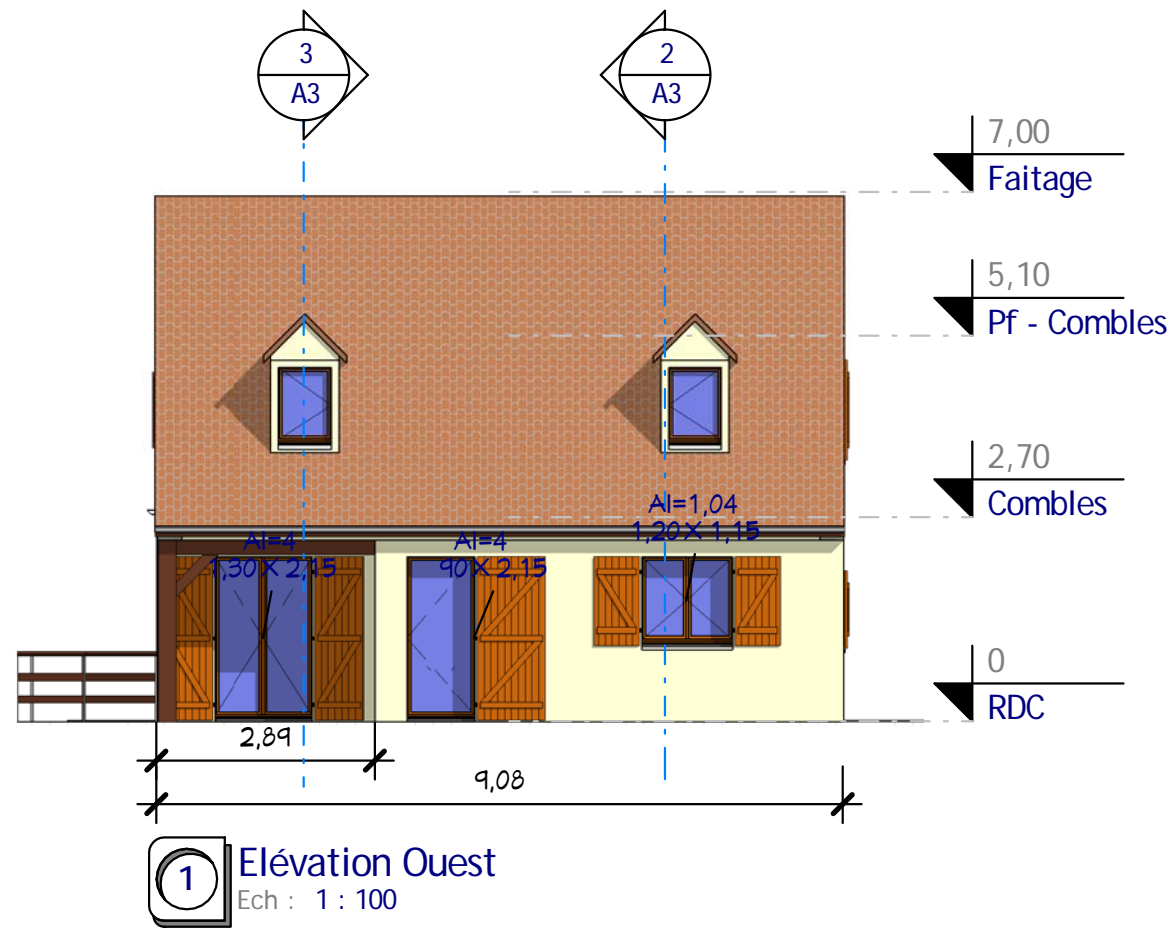
Ce document n'est pas un plan d'exécution, il ne peut pas être utilisé pour la réalisation des ouvrages. Tous les ouvrages devront faire l'objet d'une étude technique et l'implantation être réalisée par un géomètre expert.

**Nota Bene:**  
 Ce plan de concept est adaptable suivant la demande particulière du client.  
 Contactez - Nous <http://www.realcrea.fr/contact>

Conformément aux lois n°57-298 11/3/1957 et n°85-660 du 3/7/1985, le client s'interdit de procéder à toute copie, autre que celles autorisées dans le cadre d'utilisation personnelle

**Consultant**  
**crea**  
 @

28/10/2016 10:10:00



## 4 Elévations

Ref# :	25/10/2016	A4
Date :	Auteur	
Dessiné par :	Vérificateur	
Vérifié par :	Echell	1 : 100

Habitable : 119 m<sup>2</sup>  
Garage : 30 m<sup>2</sup>  
Ref. S\_16120\_DC

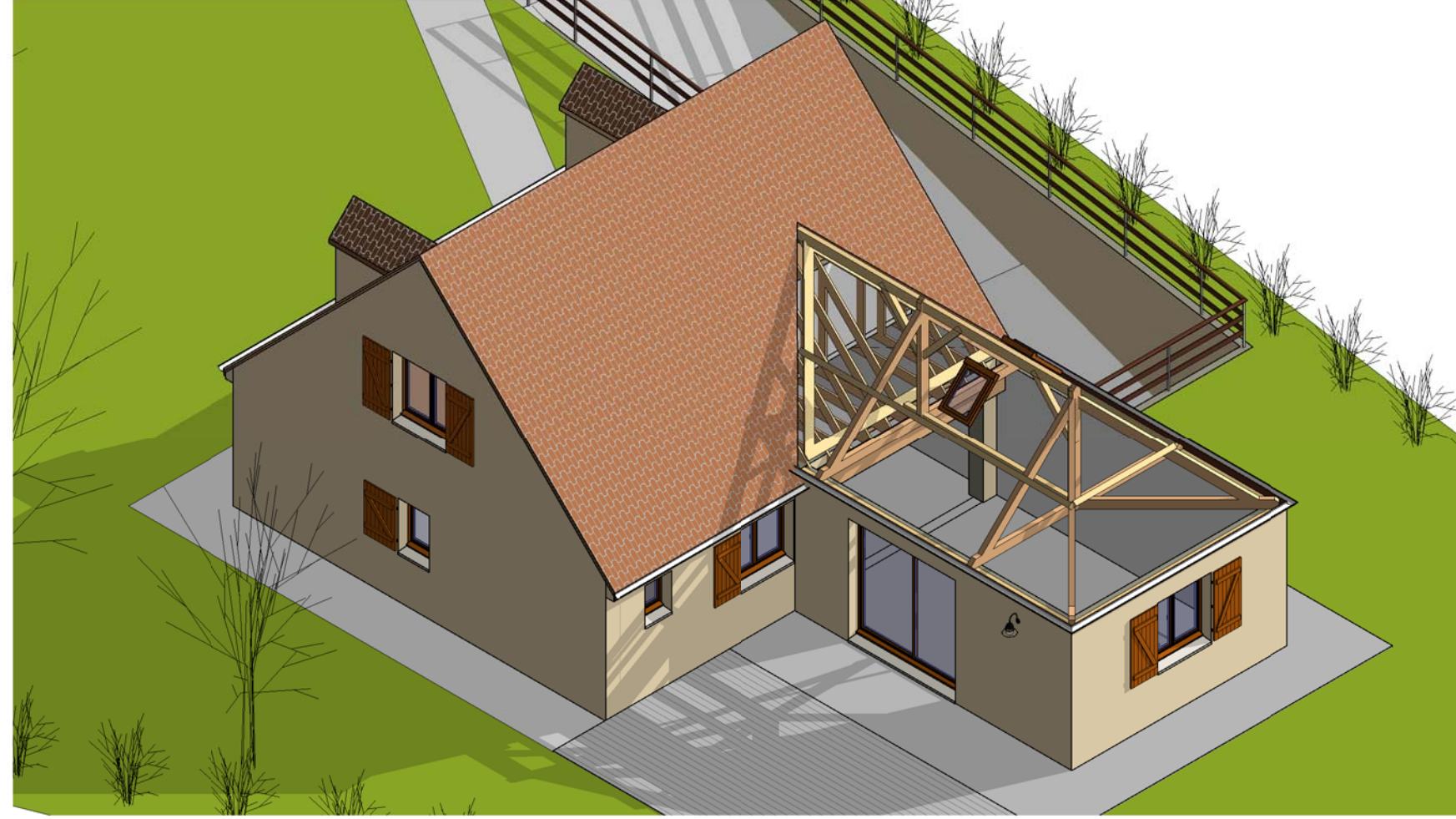
Ce document n'est pas un plan d'exécution, il ne peut pas être utilisé pour la réalisation des ouvrages. Tous les ouvrages devront faire l'objet d'une étude technique et l'implantation être réalisée par un géomètre expert.

Nota Bene:  
Ce plan de concept est adaptable suivant la demande particulière du client.  
Contactez - Nous <http://www.realcrea.fr/contact>

Conformément aux lois n°57-298 11/13/1957 et n°85-660 du 3/7/1985, le client s'interdit de procéder à toute copie, autre que celles autorisées dans le cadre d'utilisation personnelle



**1** Visuel 3  
Ech :



**2** Visuel 4  
Ech :

Ce document n'est pas un plan d'exécution, il ne peut pas être utilisé pour la réalisation des ouvrages.  
Tous les ouvrages devront faire l'objet d'une étude technique et l'implantation être réalisée par un géomètre expert.

**Nota Bene:**  
Ce plan de concept est adaptable suivant la demande particulière du client :  
Contactez - Nous <http://www.realcrea.fr/contact>

Conformément aux lois n°57-298 11/13/1957 et n°85-660 du 3/7/1985, le client s'interdit de procéder à toute copie, autre que celles autorisées dans le cadre d'utilisation personnelle

**Habitables : 119 m<sup>2</sup>**  
**Garage : 30 m<sup>2</sup>**  
**Ref. S\_16120\_DC**

**Visuels 3 & 4**

Ref# :	25/10/2016	A5
Date :	Auteur	
Dessiné par :	Vérificateur	
Véifié par :		Echell